



Girl Scouting at Home for Brownies

Earn Household Elf Badge



Pick up some new household habits to help your family save energy, save water, and save the planet.

1. Save energy
2. Save water
3. Go natural
4. Reuse or recycle
5. Clear the air

When you've earned this badge, you'll know how to make your home clean and green.

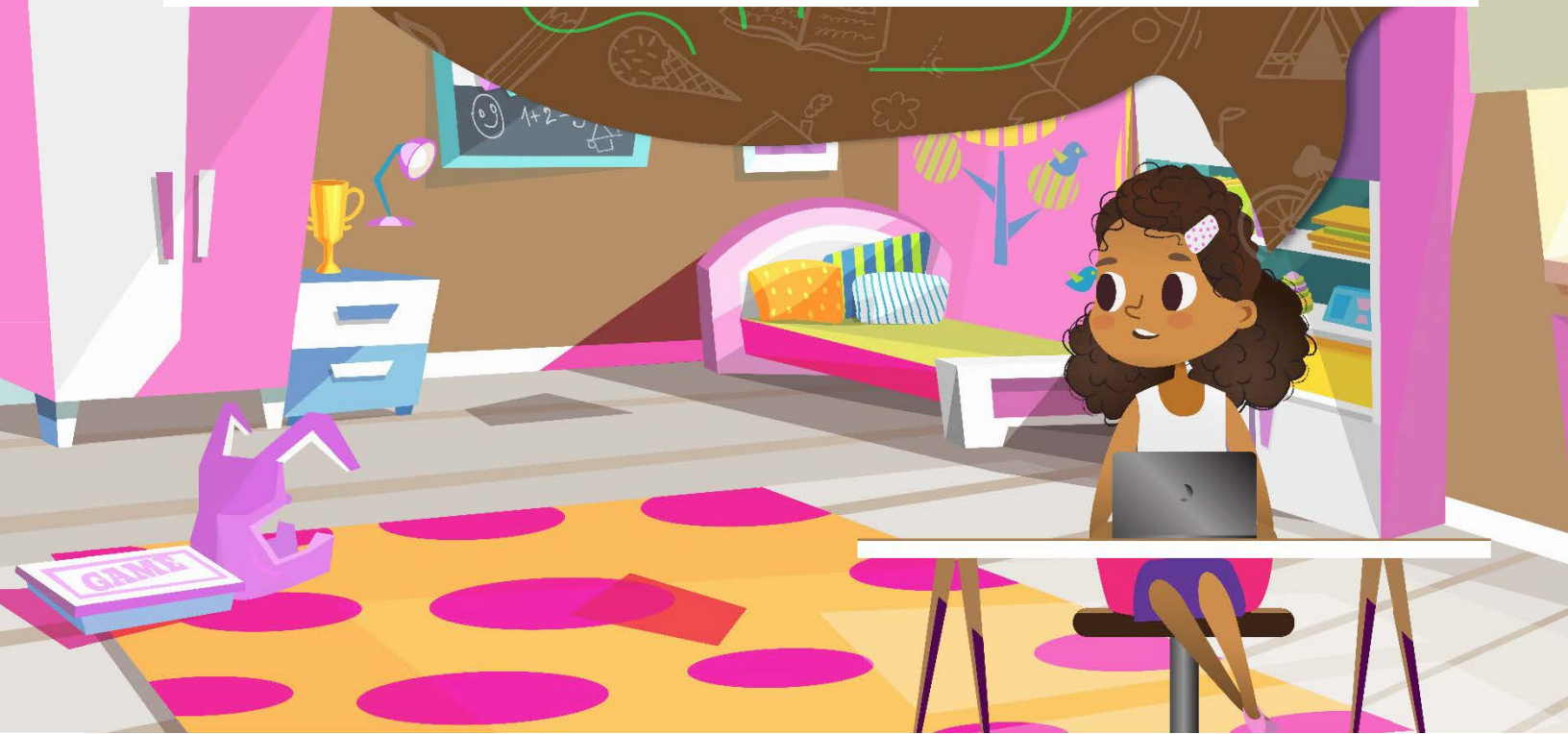
Once your Girl Scout has completed her badge requirements, work with her troop leader to order the badge or purchase on your own. During this challenging time, our focus is to serve the Girl Scout community in any way we can, so we're offering free standard shipping on all [online orders](#)—no minimum. When you've earned this badge, you'll know how to make your home clean and green.

Selección de insignia: Household Elf

Aprende algunos hábitos nuevos del hogar para ayudar a tu familia a ahorrar energía, ahorrar agua y salvar el planeta.

1. Ahorra energía
2. Ahorra agua
3. Ser natural
4. Reutilizar o reciclar
5. Limpia el aire

Una vez que su Girl Scout haya completado los requisitos de su insignia, trabaje con su líder de tropa para pedir la insignia o comprarla usted mismo. Durante este momento difícil, nuestro enfoque es servir a la comunidad de Girl Scouts de cualquier manera que podamos, por lo que estamos ofreciendo envío estándar gratuito en todos los pedidos en línea, sin mínimo. Cuando hayas obtenido esta insignia, sabrás cómo hacer que tu hogar esté limpio y verde.



Badge: Household Elf

Enjoyed the video on making your own garden planter? Here are some additional resources for you as you finish earning the Household Elf badge.

1. Save energy: [Information on how kids conserve energy here](#)
2. Save water: [Ideas on ways to conserve water](#)
3. Go natural – [Make your own window cleaner](#)
4. Reuse or recycle: Covered in this week's [Brownie Household Elf Video](#)
5. Clear the air: Covered in this week's [Brownie Household Elf Video](#)

When you've earned this badge, you'll know how to make your home clean and green.

Actividades:

Esta semana, cada nivel de programa tiene su propia insignia para trabajar en relación con ser considerado y compasivo. El siguiente video cubre los pasos 4 y 5 necesarios para completar la insignia Elfo doméstico. Brownie – Household Elf Paso 4 y 5 [VIDEO LINK]

Selección de insignia: Household Elf

Aprende algunos hábitos nuevos del hogar para ayudar a tu familia a ahorrar energía, ahorrar agua y salvar el planeta.

1. [Ahorra energía](#)
2. [Ahorra agua](#)
3. [Ser natural](#)
4. [Reutilizar o reciclar](#)
5. [Limpia el aire](#)

Una vez que su Girl Scout haya completado los requisitos de su insignia, trabaje con su líder de tropa para pedir la insignia o comprarla usted mismo.

Durante este momento difícil, nuestro enfoque es servir a la comunidad de Girl Scouts de cualquier manera que podamos, por lo que estamos ofreciendo envío estándar gratuito en todos los pedidos en línea, sin mínimo.

Cuando hayas obtenido esta insignia, sabrás cómo hacer que tu hogar esté limpio y verde.

INSTRUCTIONS FOR HANGING PLANTER:

- 1) Gather plastic bottle, string/yarn/ribbon, arts/crafts supplies like paint, glitter, construction paper, tape.
- 2) Have a parent cut off the side of a plastic bottle and poke 4 holes around the bottle that the string/yarn/ribbon can fit through.
- 3) Decorate your bottle!
- 4) Put your string through the bottle's holes, making sure the strings are all even lengths, and tie them together at the top.
- 5) Put nice soil in your planter and put a few seeds or seedlings into the soil. If you don't have access to seeds, maybe you can find a nice looking plant outside with the help of a parent!
- 6) Hang up your planter!

INSTRUCCIONES PARA COLGAR LA PLANTADORA:

- 1) Reúne una botella de plástico, hilo / hilo / cinta, suministros para manualidades como pintura, purpura, papel de construcción, cinta adhesiva.
- 2) Haz que un padre corte el costado de una botella de plástico y haga 4 agujeros alrededor de la botella por los que pueda pasar la cuerda / hilo / cinta.
- 3) ¡Decora tu botella!
- 4) Coloque la cuerda a través de los agujeros de la botella, asegurándose de que las cuerdas sean todas iguales y átelas en la parte superior.
- 5) Ponga buena tierra en su maceta y ponga algunas semillas o plántulas en la tierra. Si no tiene acceso a las semillas, ¡tal vez pueda encontrar una planta bonita afuera con la ayuda de un padre!
- 6) ¡Cuelga tu maceta!

Here are some fun craft ideas that use recycled items that you have around your home. What a great way to be creative while keeping extra items out of our landfills.

[Magazine Bead Video](#)

[Toilet Paper Roll Flower Video](#)

Aquí hay algunas ideas divertidas de manualidades que usan artículos reciclados que tienes en tu hogar. Qué gran manera de ser creativo mientras se mantienen basura adicional fuera de nuestros campos y mares.

[Revista Bead Video](#)

[Video de rollo de papel higiénico de flores](#)

Considerate and Caring

Directions: Try and complete as many acts of being considerate and caring as you can over the next seven (7) days.

- Make a card for someone you don't know
- Write a "thank you" note to someone in your home
- Give someone a compliment
- Be sneaky and do something nice for 3 people without them knowing
- Make up your bed
- Make a gift for a friend or family member
- Clean up your room
- Pick up trash and put it where it goes
- Go outside and pick a flower and give to someone
- Draw a picture of what being considerate and caring means to you
- Learn the song, "Be Kind to your Scouting Friends," and sing to your family

Considerado y compasiva

Instrucciones: Intenta completar los siguientes actos de consideración y compasión si puedes durante los próximos siete (7) días.

- Haz una tarjeta para alguien que no conoces
- Escribe una nota de agradecimiento a alguien en su hogar
- Dale un complemento a alguien
- Sé astuto y haz algo bueno por 3 personas sin que ellos lo sepan
- Haz tu cama
- Haz un regalo para un amigo o familiar
- Limpia tu habitación
- Recoje la basura y colócala donde vaya
- Sal y busca una flor y dale a alguien
- Haz un dibujo de lo que significa ser considerado y compasivo para ti
- Aprende la canción, "Sé amable con tus amigos exploradores" y cántale a tu familia

Natural Cleaners

<https://blog.hellofresh.com/natural-cleaning-products/>